

# Valli und seine Bande



Das fröhlich-bunte Valentiner Mal- und Rätselheft





Liebe Kinder!

Ich wünsche euch viel Spaß, wenn ihr mit Valli und seiner Bande das Mal- und Rätselheft durchblättert und die verschiedenen Rätsel löst. Valli und seine Freunde nehmen euch mit auf eine kleine Reise durch Sankt Valentin. Vielleicht habt ihr dann Lust auf eine Radfahrt durch unsere Stadt, einen Besuch im Freibad oder in der Stadtbibliothek beim Büchermonster, um dort ein Buch zu lesen. Valli, seine Bande und ich würden uns jedenfalls darüber freuen.

Eure Bürgermeisterin  
LAbg. Mag. Kerstin Suchan-Mayr



In diesem Valentiner Mal- und Rätselheft findest du einfache und schwierige Rätsel.

Die Einfacheren sind mit einer  gekennzeichnet, die Schwierigeren erkennst du an der  .

Einige der Rätsel sind schon bemalt und andere nicht. Valli und das Büchermonster freuen sich auf jeden Fall über ein bisschen Farbe. Also ran an die Stifte und los geht's!

Probier die Rätsel zuerst ganz alleine oder frag Valli und das Büchermonster um Hilfe, bevor du auf Seite 19 nachschaust - dort sind alle Lösungen versteckt. Aber psssst - nicht verraten!



# Buchstabensalat

Hier sind acht Wörter versteckt. Kannst du sie finden? Schau dir die Buchstaben waagrecht, aber auch einmal senkrecht an.

M	S	T	A	D	T	C	S	P	I	E	L	P	L	A	T	Z	F
P	V	E	D	R	G	B	G	Y	I	H	W	V	X	Q	U	T	G
N	X	B	A	H	N	H	O	F	V	S	O	D	V	M	X	E	B
J	P	G	J	I	O	T	V	V	S	V	A	L	E	N	T	I	N
E	E	O	N	E	O	U	S	L	K	Y	O	E	Q	I	Y	Y	N
V	M	O	S	T	V	I	E	R	T	E	L						
A	Q	R	R	D	W	X	U	F	C	N							
L	V	T	V	F	R	E	U	N	D	E							
L	O	D	U	U	N	L	O	O									
I	B	F	R	E	I	B	A	D									





# Plantschvergnügen

Wer oder was plantscht denn da im Sankt Valentin Freibad? Verbinde die Punkte von 1 bis 50 und lass dich überraschen!





# Fröhliche Fahrradfahrt

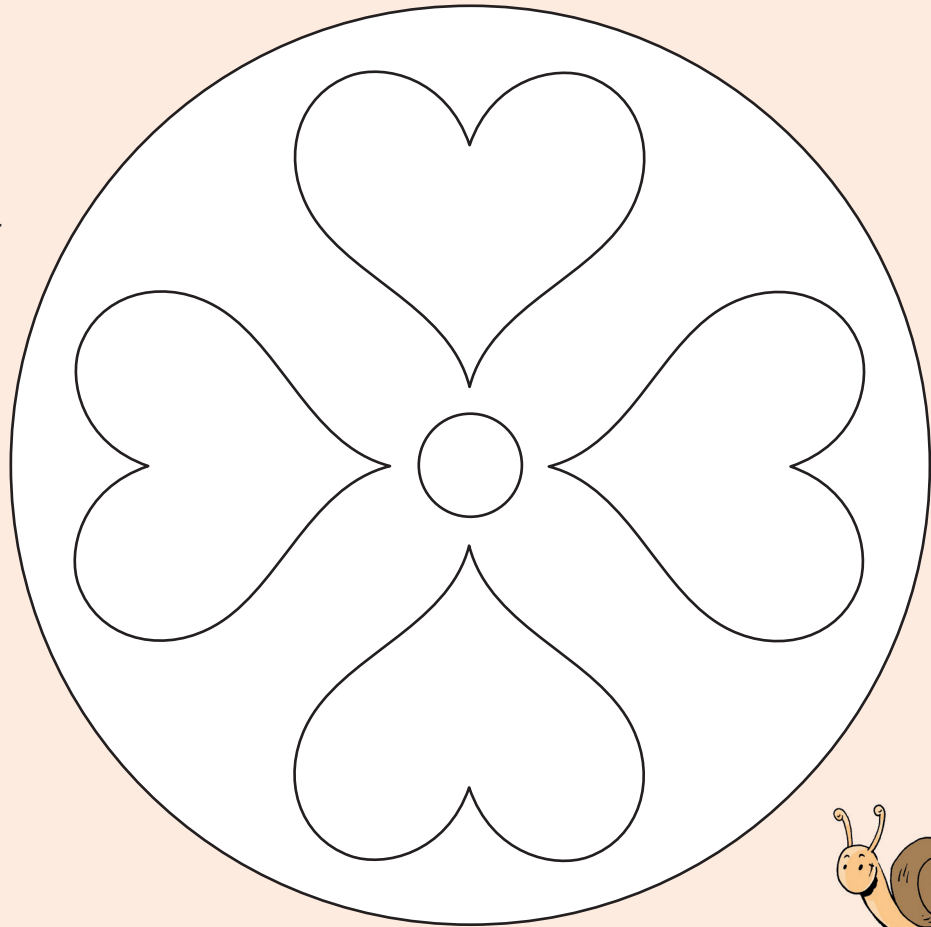
Da düst ein Fahrrad durch unsere schöne Stadt! Verbinde die Punkte von 1 bis 80 und finde heraus, wer oder was mit dem Fahrrad radelt.

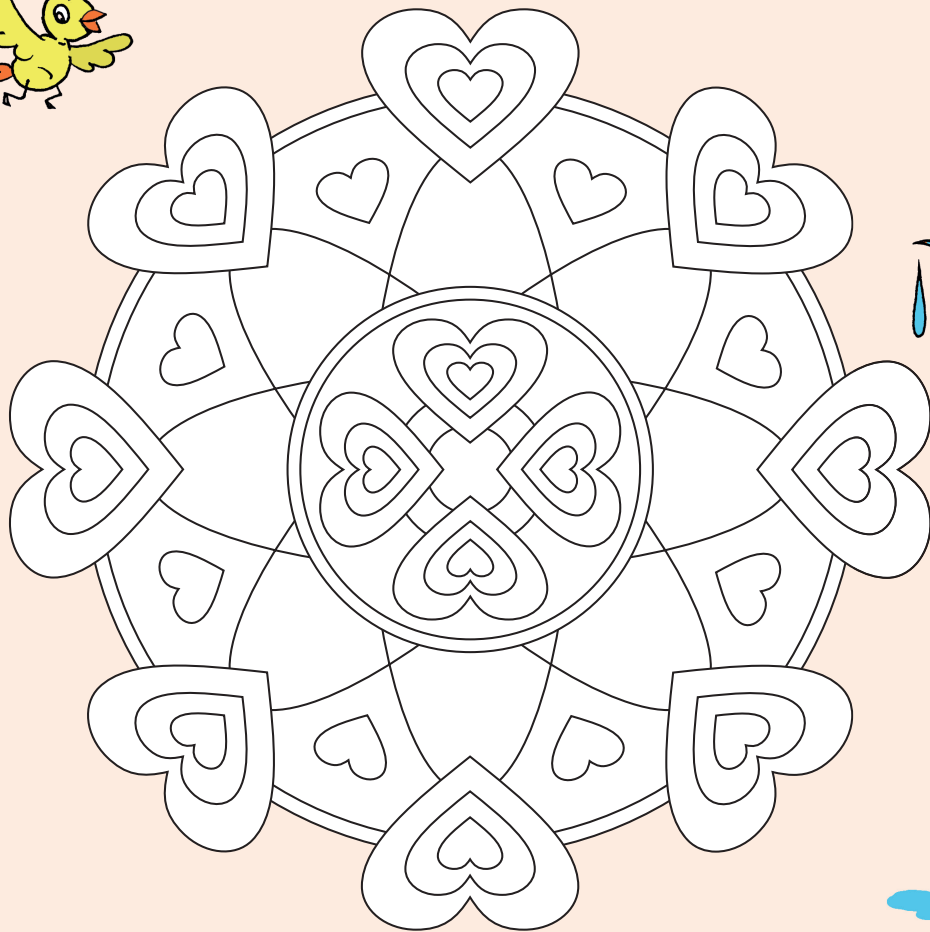




# Mandala malen

Magst du das Herz-Mandala  
ausmalen? Das Büchermonster  
ist gerade so mit dem Lesen  
eines Buches beschäftigt,  
dass es einfach keine Zeit  
zum Malen hat...





# Mandala malen

Valli liebt Herzen nicht  
nur am Valentinstag!  
Magst du ihm beim  
Ausmalen helfen?









Aber in diesem Bild haben sich acht Fehler eingeschlichen. Du kannst die Fehler einkreisen oder du malst die fehlenden Dinge einfach dazu.



# Fit wie ein Turnschuh!

Valli und das Büchermonster wollen fit bleiben. Darum machen sie Turnübungen wann immer es geht. Probier es doch auch einmal aus. Es macht einen „Riesen“ - ähhh - „Drachenspaß“ :)

Mach zehnmal  
den munteren  
Valli-Hampelmann!



Hüpf zehnmal  
auf einem von deinen  
Monsterbeinen!



Mach fünf  
pfauchende  
Sit-ups!



Und ganz besonders toll ist es, die Übungen im Freien zu machen. Warum? Weil du dann eine Extraportion frische Luft tanken kannst und das ist gut für deinen Körper und dein Gehirn.

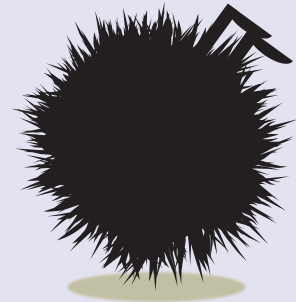
Mach zehn  
monsterhafte  
Kniebeugen!



Mach fünf  
megamäbige  
Krokodilstützen!



Mach einen  
flauschigen  
Purzelbaum!





# Was passt da nicht?

Valli geht mit seinem Hund Gassi. Zwei Schatten passen nicht zu dem Bild. Streiche sie durch!

die Schatten



# Was passt nicht dazu?

Valli ist mit dem Büchermonster Obstklauben. Welche zwei Schatten passen nicht zu dem Bild?

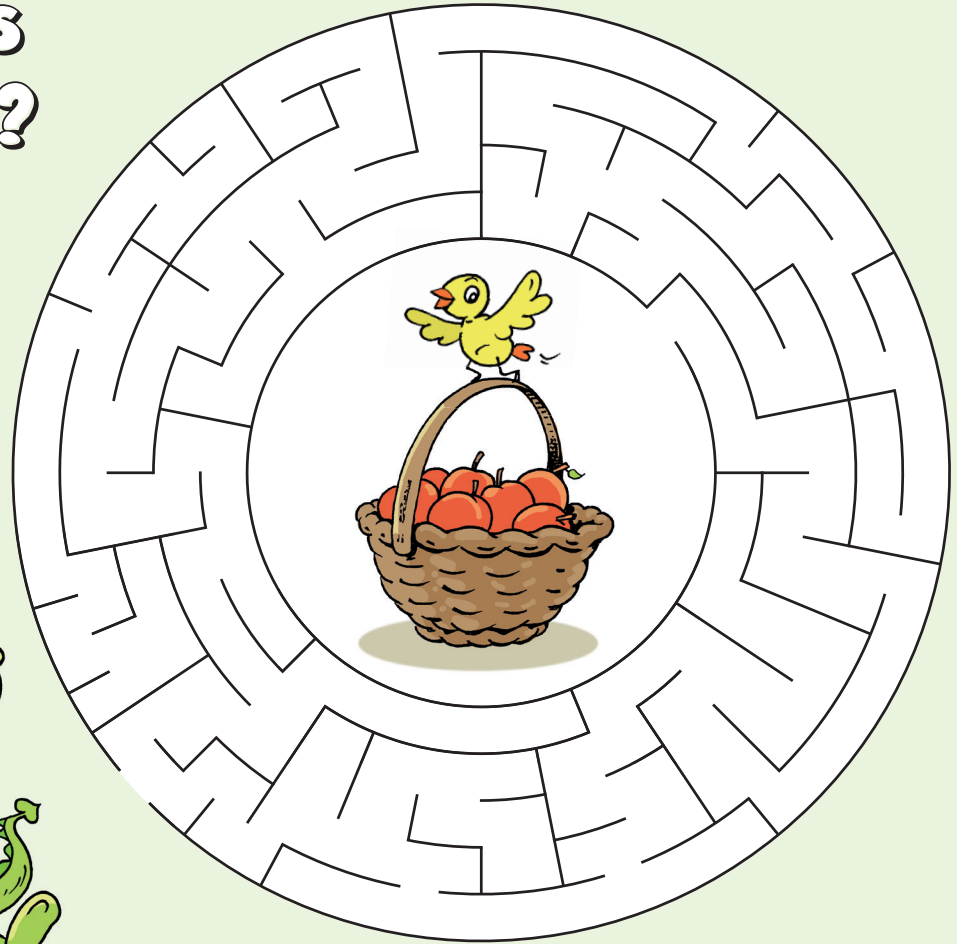
die Schatten

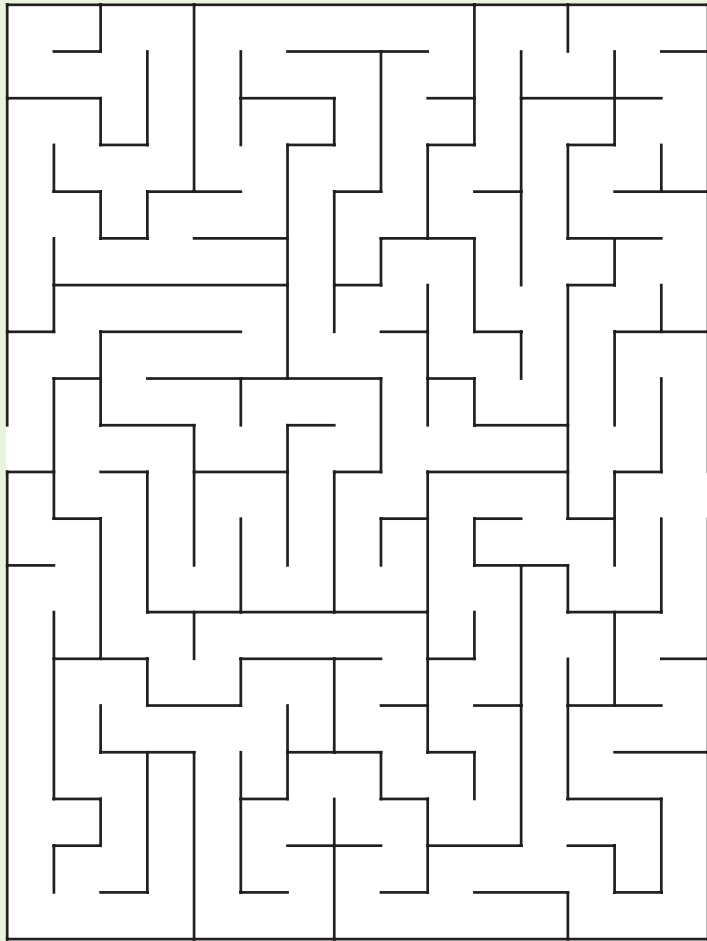




# Wo geht's hier lang?

Oje - Valli hat einen  
Riesenhunger auf einen  
Apfel und im Labyrinth  
ist ein ganzer Korb voll  
Äpfel versteckt!  
Kannst du Valli  
den Weg durchs  
Labyrinth zeigen?





# Wo geht's zur Box?



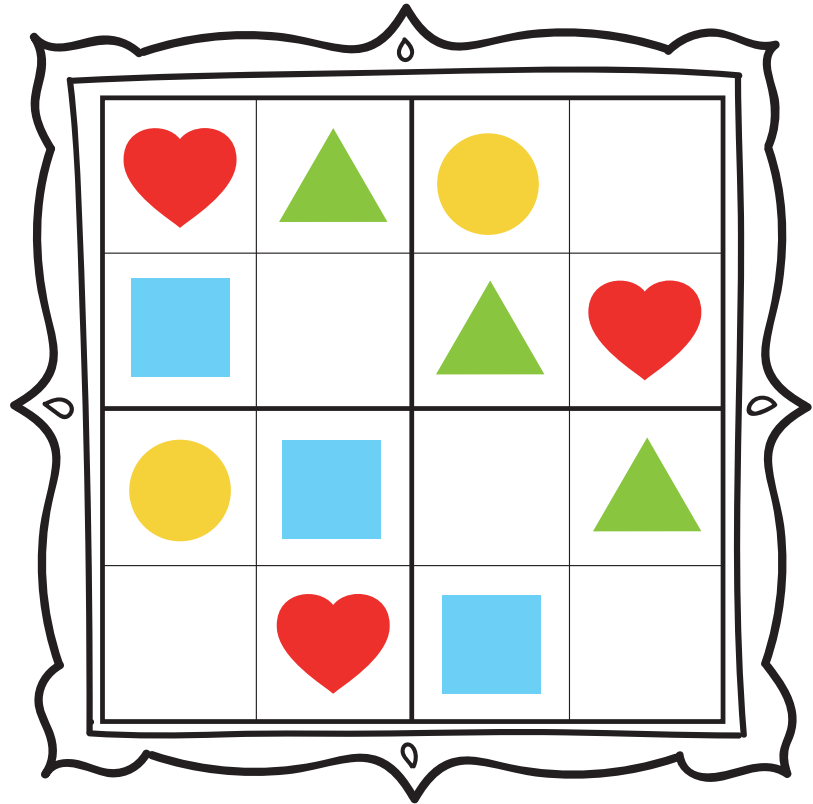
Das Büchermonster hat keinen Lesestoff mehr!  
Zeige ihm den Weg durchs Labyrinth, denn hier steht seine Lieblings-Bücherbox.



# Sudoku

Das Büchermonster hat ein kleines bisschen Angst vor Zahlen. Drum macht es lieber Formen-Sudokus.

Kannst du ihm dabei helfen? Es ist schon wieder mit dem Lesen eines Buches beschäftigt.





6	4		2	9	8	5		7
	5	2	1		6	9	8	4
7	9	8		4	5		6	2
9		3	6	1	4	8	7	
	8	6	5	3		4	2	9
5	7	4		8	2	6		3
8	3		7	6	9	2	4	1
4	1	9	8		3	7	5	
2		7	4	5	1	3		8

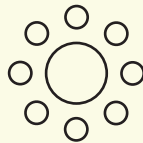
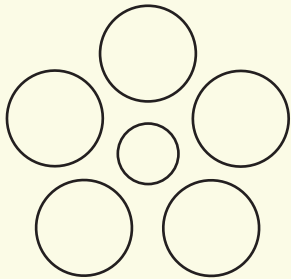
# Sudoku

Valli ist ein echter Zahlenfreund. Aber bei diesem Sudoku braucht Valli dringend deine Hilfe!

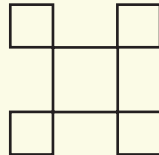
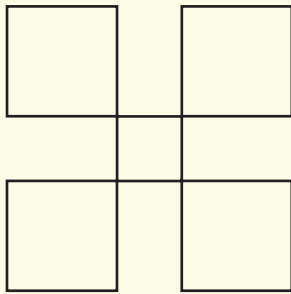


# Lass Dich nicht täuschen!

Manchmal sind die Dinge anders als sie scheinen - darum schau ganz genau!



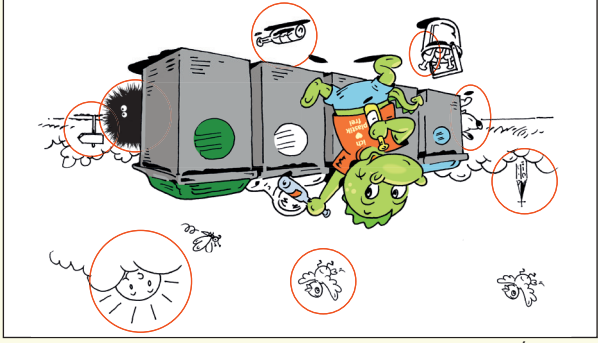
Ist einer der mittleren Kreise größer oder sind die Kreise doch gleich groß?



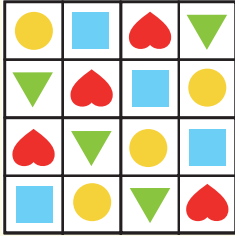
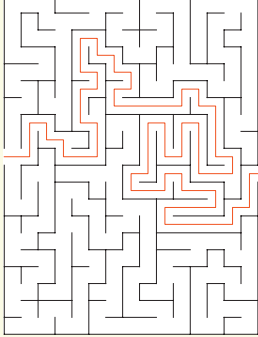
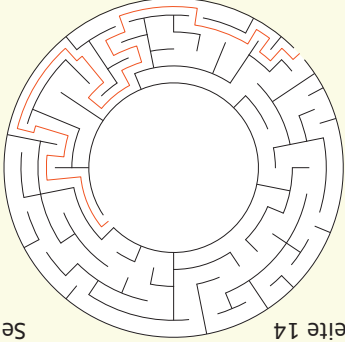
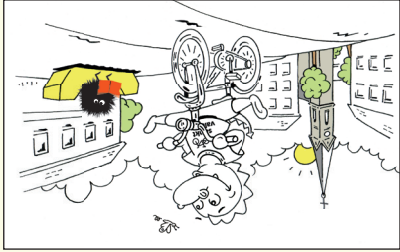
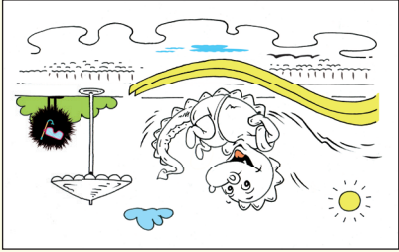
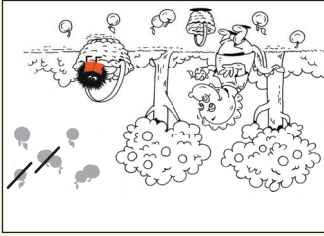
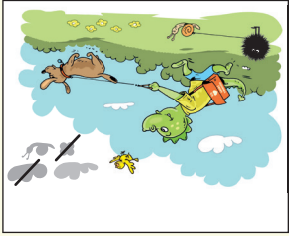
Ist eines der Quadrate in der Mitte größer oder lässt du dich gerade täuschen?



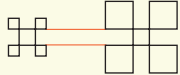
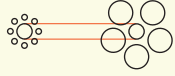
M S T A D T C S P I E L P L A T Z  
 P V E D R G B G Y I H W V X O U T G  
 N X B A H N H O F V S O D V M X E B  
 J P G J I O T V S V A L E N T I N  
 E O N E O U S L K Y O E Q I Y N  
 V M O S T V I E R T E L  
 A O R D W X U F C N  
 L V T V F R E U N D E  
 L O U N L O O  
 I B F R E I B A D



Seite 8/9



6	4	1	2	9	8	5	3	7
7	9	8	3	4	5	1	6	2
7	9	8	3	4	5	1	6	2
7	9	8	3	4	5	1	6	2
9	2	3	6	1	4	8	7	5
1	8	6	5	3	7	4	2	9
5	7	4	9	8	2	6	1	3
8	3	5	7	6	9	2	4	1
4	1	9	8	2	3	7	5	6
2	6	7	4	5	1	3	9	8



# Valli und seine Bande

